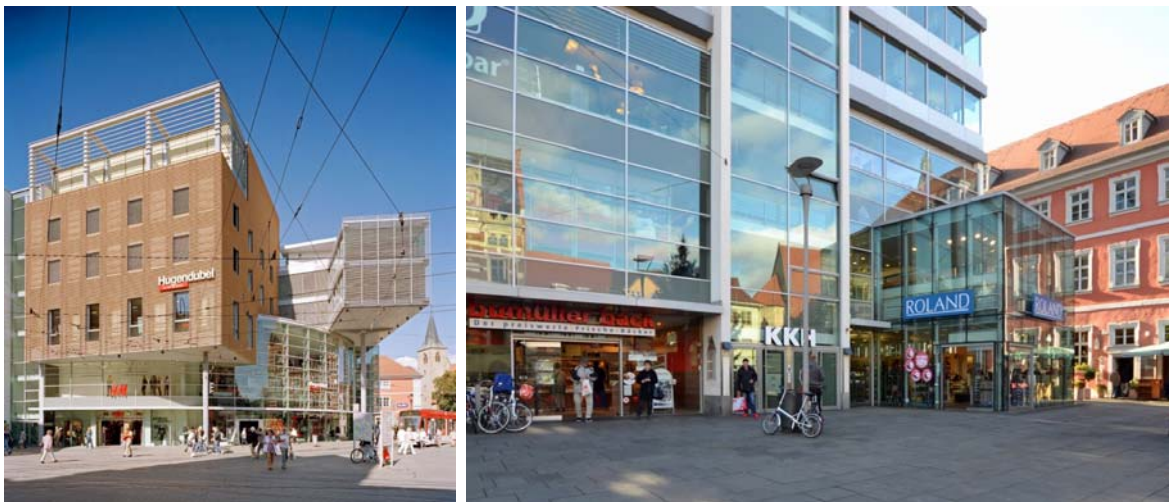


PRESSEINFORMATION

Erfurt: Redevco vermietet Ladenfläche an Søstrene Grene

Düsseldorf, 7. November 2018 – Der europaweit tätige Retail-Immobilien-Spezialist Redevco hat einen neuen Mietvertrag in einem von ihm verwalteten Objekt in Erfurt geschlossen: Die dänische Einzelhandelskette Søstrene Grene hat langfristig rund 600 m² Ladenfläche in dem Geschäfts- und Wohnhaus „Angereck“ angemietet und plant dort für das Frühjahr 2019 die Eröffnung eines Stores. Vermittelt wurde die zuvor von dem Schuh-Label ROLAND genutzte Fläche von den Einzelhandelspezialisten der COMFORT-Gruppe.



Søstrene Grene mietet 600 m² Ladenfläche im Redevco-Objekt „Angereck“ in Erfurt

Das Erfurter „Angereck“ (Im Anger 62) befindet sich im Kreuzungsbereich Schlösserstraße – Anger – Bahnhofstraße und damit in der wichtigsten Handelslage der thüringischen Landeshauptstadt mit der höchsten Passantenfrequenz des gesamten Bundeslandes. Die vermietbare Fläche von insgesamt ca. 7.500 m² erstreckt sich über acht Etagen. Für Einzelhandel stehen gut 5.000 m² im UG, EG und 1. OG zur Verfügung, die neben Søstrene Grene an Hugendubel, H&M sowie bumüller back vermietet sind. In den Etagen 3 bis 6 befinden sich Büro- und Wohnflächen.

ÜBER REDEVCO:

Redevco ist eine auf Einzelhandel fokussierte Immobilien-Investment-Management-Gesellschaft. Unser Ziel ist es, in den attraktivsten urbanen Einzelhandelsdestinationen Europas weitere interessante Orte zum Leben, Arbeiten und Einkaufen zu schaffen. Unsere spezialisierten Anlagestrategien, unsere lokale Immobilienexpertise sowie die Dimension unserer paneuropäischen Plattform ermöglichen es uns, sowohl für unsere Einzelhandelsmieter als auch für unsere Investoren Werte zu schaffen. Ein Team aus erfahrenen Fachleuten erwirbt, entwickelt, vermietet und managt die Objekte und stellt sicher, dass die Portfolien den Kundenanforderungen optimal gerecht werden. Wir verfolgen eine von Qualität und Nachhaltigkeit geprägte langfristige Investitionsstrategie. Das verwaltete Vermögen besteht aus 330 Objekten mit einem Gesamtwert von rund 7,4 Milliarden Euro. Weitere Informationen erhalten Sie unter www.redevco.com.



RETAIL REAL ESTATE INVESTMENT MANAGEMENT

PRESSEINFORMATION

ÜBER SØSTRENE GRENE:

Søstrene Grene ist eine dänische Einzelhandelskette, die es sich zur Aufgabe gemacht hat, den Alltag mit ästhetischem Design, Kreativität und Freude zu bereichern – und das einzigartige Lebensgefühl zu vermitteln, das die Dänen ‚hygge‘ nennen: diesen besonderen Zustand der Zufriedenheit, Wärme und Achtsamkeit. Das Unternehmen bietet ein breit gefächertes Sortiment aus Wohnaccessoires, Küchenartikeln, Bastel- und DIY-Bedarf, Partyaccessoires, Schul- und Bürobedarf, Spielzeug und Saisonware. Mit einem ständig wechselnden Sortiment und Preisen, die nie höher sind, als sie unbedingt sein müssen, will das Familienunternehmen einen Raum schaffen, in dem seine Kunden die Søstrene Grene Welt entdecken und ihre eigene Kreativität entfalten können. Das Herz der Marke sind Anna und Clara Grene; zwei betagte Schwestern, die unermüdlich und mit viel Liebe daran arbeiten, den Alltag ein kleines bisschen schöner zu gestalten. Die Inspiration für die Charaktere der beiden Schwestern entspringt der Familie Grene – der Familie, die Søstrene Grene 1973 gegründet hat und das Unternehmen bis heute leitet. Søstrene Grene ist mit mehr als 180 Läden in 15 Ländern präsent, und für die Zukunft sind weitere Eröffnungen geplant.

Ihre Ansprechpartner für weitere Informationen:

Claudia Schmidt
Redevco Services Deutschland GmbH
Bleichstraße 14, 40211 Düsseldorf
Telefon: 0211 / 179379-0
E-Mail: claudia.schmidt@redevco.com
Website: www.redevco.com

Nicole Schaefer-Fricke
Schaefer Marketing & Communication GmbH
Clemensstraße 6-8, 60487 Frankfurt / Main
Telefon: 069 / 95929068-0
E-Mail: nschaefer@schaefer-mar.com
Website: www.schaefer-mar.com